

# Corvino WFB

## 1/10" lussenpool

100% polyamide IMPREL®

RUG  
Twinback

POOLHOOGTE  
± 4 mm

TOTALE HOOGTE  
± 6,5 mm

POOLGEWICHT  
± 600 g/m<sup>2</sup>

TOTAAL GEWICHT  
± 1.800 g/m<sup>2</sup>

AANTAL NOPPEN/M<sup>2</sup>  
± 225 000

AANBEVOLEN LEGWIJZE  
• Universele fixeerlijm  
• Verhuislijm

LICHTECHTHEID  
≥ 5-6

WATERECHTHEID  
≥ 4-5

WARMEDOORLAATWEERST.  
± 0,08 m<sup>2</sup> K/W

GELUIDSISOLATIE  
± 24 dB

BRANDKLASSE  
Cfl-s1 (EN 13501-1)  
alleen bij volledige verkleving

## 1/10" bouclé

100% polyamide IMPREL®

DOSSIER  
Twinback

HAUTEUR DU VELOURS  
± 4 mm

HAUTEUR TOTALE  
± 6,5 mm

POIDS DU VELOURS  
± 600 g/m<sup>2</sup>

POIDS TOTAL  
± 1.800 g/m<sup>2</sup>

NOMBRE DE POINTS/M<sup>2</sup>  
± 225 000

POSE PRÉCONISÉE  
• Produit de maintien  
• Fixateur

RÉSISTANCE À LA LUMIÈRE  
≥ 5-6

RÉSISTANCE À LA LUMIÈRE  
≥ 4-5

RÉSISTANCE THERMIQUE  
± 0,08 m<sup>2</sup> K/W

ISOLATION AUX BRUITS D'IMPACT  
± 24 dB

CLASSEMENT FEU  
Cfl-s1 (EN 13501-1)  
uniquement en pose collée

## 1/10" Schlinge

100% Polyamid IMPREL®

RÜCKEN  
Twinback

POLHÖHE  
± 4 mm

GESAMTHÖHE  
± 6,5 mm

POLGEWICHT  
± 600 g/m<sup>2</sup>

GESAMTGEWICHT  
± 1.800 g/m<sup>2</sup>

NOPPEN/M<sup>2</sup>  
± 225 000

EMPFOHLENE VERLEGEART  
• Universalfixierung  
• Wiederaufnahmeklebstoff

LICHTECHTHEIT  
≥ 5-6

WASSERECHEIT  
≥ 4-5

WÄRMEDURCHLASSWIDERST.  
± 0,08 m<sup>2</sup> K/W

TRITTSCHALLDÄMMUNG  
± 24 dB

BRANDKLASSE  
Cfl-s1 (EN 13501-1)  
nur wenn vollflächig verklebt

## 1/10" loop pile

100% nylon IMPREL®

BACKING  
Twinback

PILE HEIGHT  
± 4 mm

TOTAL HEIGHT  
± 6,5 mm

PILE WEIGHT  
± 600 g/m<sup>2</sup>

TOTAL WEIGHT  
± 1.800 g/m<sup>2</sup>

TUFT DENSITY/M<sup>2</sup>  
± 225 000

INSTALLATION METHOD  
• Release bond

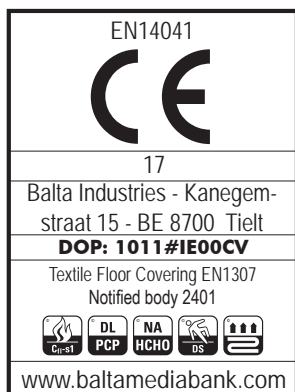
LIGHT FASTNESS  
≥ 5-6

WATER RESISTANCE  
≥ 4-5

THERMAL RESISTANCE  
± 0,08 m<sup>2</sup> K/W

SOUND INSULATION  
± 24 dB

FIRE CLASS  
Cfl-s1 (EN 13501-1)  
only if glued



Onder voorbehoud van wijzingen van de technische specificaties - Sous réserve de modifications techniques - Unter Vorbehalt von technischen Änderungen - All rights reserved to alter technical specification

	19	20	26	31	32	34	38	39	49	51	63	64	72	77	90	93	96	98
ca 4	•	•	•	•	•	•	•	•	•	•	•	•	•	•	•	•	•	•
ca 5	•	•	•	•	•	•	•	•	•	•	•	•	•	•	•	•	•	•





# Corvino WFB



72



63



77



19



26



64



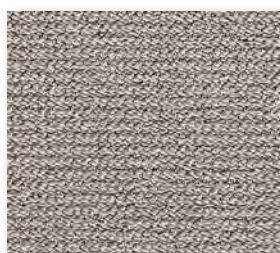
20



51



49



39



38



32



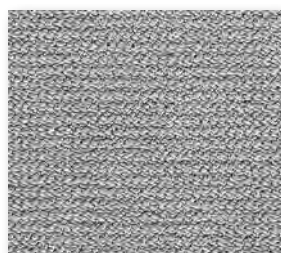
34



98



96



93



90



31